

MÜZİK : TURHAN TAŞAN

SÖZ : A. AŞKIN TUNA

USÛLÜ : NİM SOFYAN

NIHÂVEND FANTEZİ ŞARKI

NE KADAR SEVDİĞİMİN FARKINA VARMADIN MI ?

♩ = 64

(Saz)



NE KA-DAR SEV-Dİ-Ğİ-MİN FAR-KI-NA VAR-MA-DIN MI BEN DE SEV-DİM

(Saz)



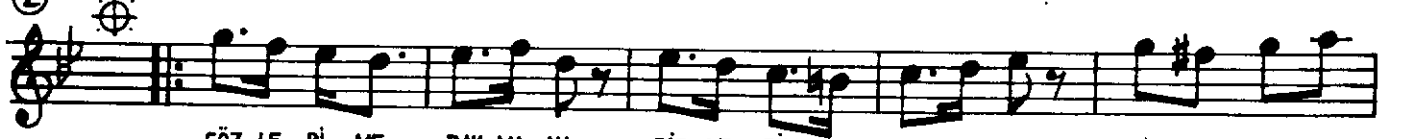
DE-ME-YE Bİ-RAZ GEÇ KAL-MA-DIN MI



AK DÜŞ-TÜ SAÇ-LA-RI-NA DERT GİR-Dİ YIL-LA-RI-NA GEL-MEK İ-ÇİN



YA-NI-MA Bİ-RAZ GEÇ KAL-MA-DIN MI Bİ-RAZ GEÇ KAL-MA-DIN MI D.C -SON-



GÖZ-LE-Rİ-ME BAK-MA-YA DİZ-LE-RİM-DE YAT-MA-YA PİŞ-MAN-LIK-LAR



DUY-MA-YA Bİ-RAZ GEÇ KAL-MA-DIN MI

uysal

- 1 -

NE KADAR SEVDİĞİMİN,
FARKINA VARMADIN MI ?
BEN DE SEVDİM DEMEYE,
BİRAZ GEÇ KALMADIN MI ?

Nakarat:

AK DÜSTÜ SAÇLARINA,
DERT GİRDİ YILLARINA,
GELMEK İÇİN YANIMA,
BİRAZ GEÇ KALMADIN MI ?

- 2 -

GÖZLERİME BAKMAYA,
DİZLERİMDE YATMAYA.
PİŞMANLIKLAR DUYMAYA,
BİRAZ GEÇ KALMADIN MI ?